

知立市谷田町本林

展示期間終了に伴い
最終価格にて販売

アオキ
スーパー
徒歩3分

JR
東刈谷駅
徒歩7分

土地面積 126.73㎡
(38.33坪)
延床面積 110.12㎡
(33.31坪)

家事がラクラクな
動線が魅力的

A棟

パパママkidsに
ピッタリサイズ

土地面積 126.72㎡
(38.33坪)
延床面積 107.45㎡
(32.50坪)

B棟

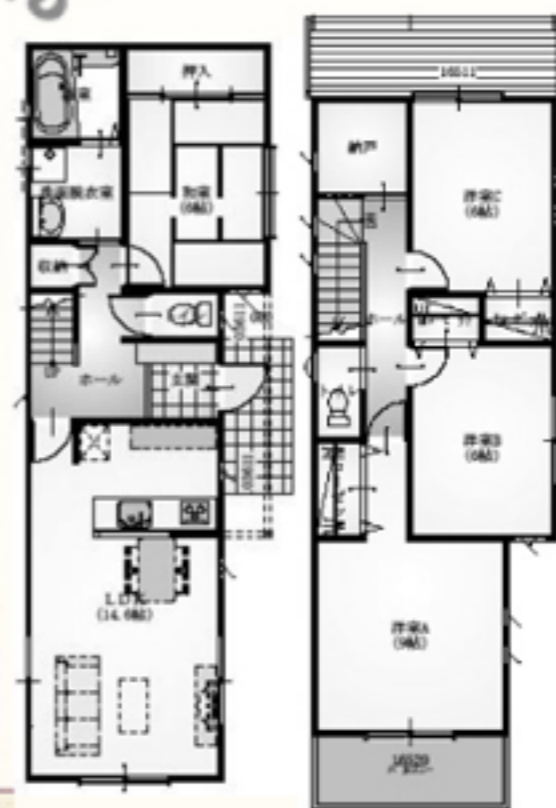
土地建物価格

~~3,990~~ 万円

新価格

3,790 万円

外構工事・照明
LDKエアコン付き



土地建物価格

~~3,980~~ 万円

新価格

3,780 万円

外構工事・照明
LDKエアコン付き



◆ 物件概要 ◆

- ◇ 物件所在地 / 知立市谷田町本林3丁目
- ◇ 用途地域 / 第一種中高層住居専用地域
- ◇ 地目 / 宅地
- ◇ 都市計画 / 市街化区域
- ◇ 建ぺい率 / 60% ◇ 容積率 / 150%
- ◇ 接道 / 南側約6m公道
- ◇ 完成 / 平成30年1月
- ◇ 設備 / 上・下水道・都市ガス
- ◇ A棟建築確認No.
第H29確認建築愛建住セ10747号
- ◇ B棟建築確認No.
第H29確認建築愛建住セ10746号

◆ Life Information ◆

- ◇ 新林保育園 徒歩 約13分
- ◇ 市立知立南小学校 徒歩 約10分
- ◇ 市立知立南中学校 徒歩 約15分
- ◇ おがわ内科・循環器科 徒歩 約3分

内覧をご希望の際は
お気軽にお電話ください



総合建設・設計・施工・不動産
株式会社カネコ建設

〒472-0023

知立市西町本田27番地

フリーダイヤル



0120-81-2877

建設業免許/愛知県知事(般-28)第45108号 宅地建物取引業免許/愛知県知事(宅)第15605号
(公社)愛知県宅地建物取引業協会会員 東海不動産公正取引協議会加盟

◆ 周辺MAP ◆